

GALABAU

aktuell

EUROBAUSTOFF
DIE FACHHÄNDLER

Europas führende Fachhändler für Bauen und Renovieren!



Foto: ACO Self® Infiltration Line

Gewinnen Sie
mit **GALABAU**

aktuell
Kärcher Hochdruckreiniger
HD 6/13 CX Plus
im Wert von ca. 749,- €
oder einen
der weiteren
attraktiven Preise!



RHG Baufachmärkte



08261 **Schöneck**, Am Bahnhof 2, (03 74 64) 8770
08645 **Bad Elster**, Hagerstr. 10, (03 74 37) 2778
08248 **Klingenthal**, Markneukirchner Str. 94 (03 74 67) 224 60
08626 **Oelsnitz**, Am Jahnteich 4, (03 74 21) 47 90
08228 **Rodewisch**, Lengenfelder Str. 26, (037 44) 310 57
08468 **BZR Reichenbach**, Alte Ziegelei 3, (037 65) 7 88 90

08626 **Adorf**, Markneukirchner Str. 56, (03 74 23) 7 87 33
08223 **Falkenstein**, Plauensche Str. 82, (03 74 5) 74 46 90
08258 **Markneukirchen**, An der Musikhalle 10, (03 74 22) 74 90 40
08209 **Rebesgrün**, Verl. Goethestr. 1, (03 74 4) 8 27 50
09366 **Stollberg**, Auer Str. 16, (03 72 96) 79 50
www.rhg-baustoffe.com

ACO Self® Entwässerung – rund ums Haus

Vielseitig. Einfach. Schön.



ACO Self® Entwässerung

Nicht richtig abgeleitetes Regenwasser schadet der Bausubstanz – innen wie außen. Wer eine Immobilie baut oder umbaut, steht daher automatisch vor der Frage: Welche Systeme rund ums Haus sind nötig, um den Vorplatz und die eigenen vier Wände frei von Nässe, sauber und schön zu halten? Gerade im Zuge des Klimawandels und den damit verbundenen vermehrt auftretenden Niederschlägen und Trockenperioden gewinnen einwandfrei funktionierende Systeme zur Entwässerung auf privaten und öffentlichen Plätzen immer mehr an Bedeutung. ACO bietet Ihnen mit dem ACO Self® Programm Entwässerungsrinnen für alle denkbaren Grundstückssituationen und verschiedenste Anforderungen. Sie garantieren das fachgerechte Ableiten von Niederschlagswasser und sind dabei wesentlich mehr als ein simpler Funktionserfüller: Sie stehen in vielfältigen Ausführungen zur Verfügung und verbinden Funktionalität und Design auf qualitativ höchstem Niveau.



Stegroste in Stahl verzinkt, elektroploliert, pulverbeschichtet anthrazit und terracotta, Guss und mit Microgrip aus Kunststoff, Schlitzrahmen in Stahl verzinkt und Edelstahl, Längsstabrost in Edelstahl, Maschenroste in Edelstahl und Stahl verzinkt. 10 Rost-designs stehen zur Wahl. Kombinieren Sie dazu einen der zwei Rinnenkörper.



ACO Self® Euroline aus Polymerbeton mit Edelstahl Längsstabrost
ACO Self® Hexaline aus Kunststoff mit Microgrip-Rost

ACO Schuhabstreifersystem Vario

Zu einem gepflegten und gut gestalteten Entree gehört ein effektives Schuhabstreifersystem. Hier bietet ACO professionelle Lösungen, die hohe Variabilität, Funktionalität und optischen Anspruch miteinander verbinden. Empfehlenswert ist die Kombination je eines Schuhabstreifers im Außen- und Innenbereich. Das ACO Schuhabstreifersystem Vario ist in Stand ardmaßen lieferbar, die unterschiedlichsten Einbausituationen gerecht werden. Die Montage ist einfach und auch für Selbstbauer geeignet, da die Schuhabstreifer aus Fertigelementen bestehen.



Schuhabstreifermatte mit persönlichem Namenszug passend für alle Vario Bodenwannen.



Regenwasser aufnehmen und langsam versickern



ACO Self® Infiltration Line für Ihren Garten

ACO Self® Infiltration Line

Regenwassergebühren sind heute in fast allen Regionen üblich und belasten die Haushaltskasse jedes einzelnen Hausbesitzers. Wenn Sie das anfallende Regenwasser auf dem Grundstück belassen und es nicht in die Kanalisation einleiten, können diese Gebühren reduziert werden. Mit dem Versickerungssystem ACO Self® Infiltration Line haben Sie die Möglichkeit, das Regenwasser auf einfachste Weise auf dem eigenen Grundstück zu versickern. Verbinden Sie das Versickerungssystem mit der Entwässerung Ihrer Terrasse oder Dachterrasse. Die saugfähigen Steinwolle-Module nehmen das Regenwasser auf und geben es nach und nach ins Erdreich ab. Das dient dem natürlichen Wasserkreislauf, entlastet das städtische Kanalnetz – und Sie sparen Gebühren.



PKW-befahrbar



125 m²

Mögliche Ersparnis: 226 € pro Jahr*

* Wert für Kiel, Schleswig-Holstein (1,81 €/m² pro Jahr)

Nutzen Sie die Vorteile der ACO Self® Infiltration Line:

- einfache Installation
- ökologisch unbedenkliches Material
- schont die Umwelt und Ihre Haushaltskasse

ACO Self® Kiesstabilisierung pro

Das ökologische Stabilisierungssystem für Kies- und Splittbeläge

Die ACO Self® Kiesstabilisierung pro ist ein innovatives, recycelbares System zur Stabilisierung von Kies und Splitt. Mit ihrer sechseckigen Honigwabenstruktur aus reinem Polypropylen ist die ACO Self® Kiesstabilisierung pro dafür ausgelegt, einen starken und stabilen Untergrund für das professionelle Ausbringen von Kies auf Wegen, Auffahrten, Parkplätzen und Dachflächen zu schaffen. Fachgerecht verlegt entsteht so eine stabile und wasserdurchlässige Oberfläche, die ausgezeichnet begeh- und befahrbar ist. Gefüllt mit Edelsplitt oder Zierkies ist eine individuelle Gestaltung möglich.

Produktvorteile

- stabil begehbar und befahrbar für Fahrräder und PKW
- sichere Basis für Gartenmöbel
- keine Spurrillen, Senken, Pfützen
- weniger Unkrautwuchs durch angebrachtes Geovlies
- wasserdurchlässig, Ersparnis bei den Niederschlagsgebühren
- einfache Verlegung und Pflege

Weitere Informationen erhalten Sie bei Ihrem Galabau-Spezialisten der EUROBAUSTOFF.

Zeitlos schön - Naturstein reinigen

Über die fachgerechte Reinigung von Naturstein in Haus und Hof

Die richtige Pflege – von der Grundreinigung über die Imprägnierung bis zur regelmäßigen Unterhaltsreinigung – hält Natursteinbeläge lange schön. Doch was tun, wenn Algen und Moose sich auf den Terrassenplatten angesiedelt haben, Rost durchschlägt oder Kalk ausblüht? Auch Kalkrückstände im Bad oder Flecken auf der Küchenarbeitsplatte lassen sich behandeln, und selbst für Zementschleier auf neuverlegten Belägen oder die gefürchtete Randzonenverfärbung gibt es spezielle Reinigungsmittel.

Die häufigsten Schäden bei frisch verlegten Natursteinbelägen lassen sich auf eine nicht oder nicht sachgemäß durchgeführte Bauabschlussreinigung, also der Erstreinigung nach der Fertigstellung von Neubau-, Umbau- oder Renovierungsarbeiten zurückführen. Grundlegende Maßnahme nach der Verfugung ist das sorgfältige Entfernen des überschüssigen Fugmörtels – hier ist der Verleger gefordert. Damit die bei der Bauabschlussreinigung eingesetzten Verfahren und Produkte den Belag nicht schädigen, müssen sie nicht nur auf den Naturstein, sondern auch auf den Fugmörtel abgestimmt werden.

Zementschleiern vorbeugen

Rückstände der zunehmend häufiger zum Einsatz kommenden zementären kunststoffvergüteten Fugmassen lassen sich mit sauren Reinigern allein (pH-Wert 2 bis 6) nicht entfernen. Selbst nach sorgfältigem Abwaschen der Flexfugen können im Abwaschwasser zunächst nicht wahrnehmbare Reste des Kunststoffes verbleiben, die sich wie ein Film über die Fläche legen und vom Nutzer erst später als „Flecken“ reklamiert werden. Wenn aber der Kunststoff mit seinen „sehr guten Klebeeigenschaften“ auf der Oberfläche erst einmal ausgehärtet ist, lässt er sich kaum noch entfernen. Nach Einbringen einer Flexfuge empfiehlt es sich daher, zunächst alkalisch und anschließend sauer zu reinigen. Auch bei zementären Fugmörteln ist – abgestimmt auf die Natursteinsorte – der Einsatz von alkalischen und/oder sauren Reinigern möglich.

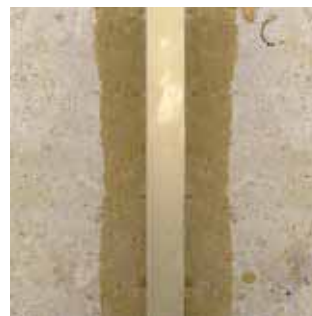
Während bei säureempfindlichen Natursteinen nur mildalkalische Reiniger bis zu einem pH Wert von -10 zum Einsatz kommen sollten, ist bei säureunempfindlichen Gesteinen die Verwendung von sauren Reinigern durchaus möglich. Bei ihrer Auswahl müssen die Inhaltsstoffe mit den Eigenschaften der Gesteine abgestimmt werden, um Folgeschäden zu vermeiden. Weitergehende Informationen dazu enthält das Merkblatt 1.10 des ZDNW. Gezielte Anfragen bearbeiten auch die anwendungstechnischen Beratungsstellen der namhaften Bauchemiehersteller, die hiermit eine praxisorientierte Hilfestellung leisten.

Grundsätzlich sollte die zu reinigende Fläche vorgehästet werden, um ein zu tiefes Eindringen des Zementschleierentferners in den Fugmörtel zu verhindern: Durch das Vornässen mit Wasser wird die Saugfähigkeit der Fuge herabgesetzt. Das Reinigungsmittel ist nach Herstellerangaben verdünnt aufzubringen und nach kurzer Einwirkzeit (keinesfalls trocknen lassen!) mit einer weichen Bürste

durchzuschleuern. Dann wird die Schmutzflotte aufgenommen und der Belag mit viel klarem Wasser gründlich nachgespült, um eventuell noch vorhandene Rückstände von Schmutz und Reinigungsmittel vollkommen zu entfernen. Besondere Vorsicht ist bei farbigen Fugen geboten, denn saure Reiniger greifen zementäre Fugmörtel generell an. Gefärbte Fugmassen, speziell dunkelfarbige Fugen, können dann fleckig aufhellen. Für ein reklamationsfreies Arbeitsergebnis empfiehlt es sich stets, eine Musterfläche anzulegen und ebenso, die Reinigungshinweise des Natursteinlieferanten sowie die Angaben von Fugmörtel- und Reinigungsmittelhersteller zu beachten.

Randzonenverschmutzung entfernen

Ungeeignete Dichtstoffe (Silikone) können bei Marmor und anderen Natursteinen eine so genannte Randzonenverschmutzung hervorrufen, wenn ölige Weichmacher durch Wärme und/oder Druck in die Kanten der Steine wandern und dabei dunkle Ränder verursachen. Mussten bislang im Reklamationsfall oftmals aufwändige und teure Sanierungen bis hin zur Neuverlegung durchgeführt werden, so gibt es inzwischen bauchemische Produkte, die das Problem im wahrsten Sinne des Wortes „lösen“. Nachdem der ungeeignete Dichtstoff vollständig aus der Fuge entfernt wurde, wird die gebrauchsfertige Paste auf die zu reinigende Fläche aufgetragen, eingearbeitet und erneut so aufgetragen, dass sie mindestens 5 mm dick auf den geschädigten Flächen steht. Sobald die Paste vollständig getrocknet ist (sie muss pulverisiert sein, was nach ca. 12 Stunden der Fall ist), werden die verbleibenden Feststoffe einfach abgekehrt oder abgesaugt. Bei tief eingedrungenen Verfärbungen kann der Vorgang wiederholt werden.



Vorher



Nachher

Rostflecken auf der Spur

Rostflecken werden immer als störend empfunden – ganz gleich, ob es sich um eine Oxidation von Eisen durch äußere Einflüsse (oberflächlicher Rost z. B. in Form von Flugrost) oder um Oxidationen von verschiedenen Mineralen in Verbindung mit Feuchtigkeit aus dem Natursteinmaterial (gesteinsimantenter Rost) handelt. Oberflächliche Rostflecken entstehen meist durch das Abstellen von Gegenständen aus Metall, wie Gartenmöbel und die zunehmend beliebten Dekorartikel für den Garten. Sie können aber auch durch Rasendünger entstehen, mit den Schuhen auf die Gesteinsoberfläche

getragen wurde. Es gibt aber auch „Rostflecken“, die aus dem natürlichen Gefüge des Natursteines entstehen, z. B. durch gesteinsimane Mineralien wie Magnetit, Pyrit oder Hämatit. Diese Minerale können in Verbindung mit Feuchtigkeit, quasi von selbst, oder auch begünstigt z. B. durch Reinigungsmittelrückstände, ungeeignete Reinigungsprodukte oder alkalische Lösungen aus dem Verlegemörtel aktiviert werden und durch Verdunstungsprozesse an die Gesteinsoberfläche gelangen.

Bei säureunempfindlichen „Hartgesteinen“ sind Rostverfärbungen, ob oberflächlich oder gesteinsimant, kein Problem. Durch spezielle saure Reiniger, sogenannte „Rostumwandler“ können die erwähnten Erzminerale umgewandelt werden, auch ein „Nachrosten“ kann durch den Einsatz dieser Produkte weitgehend verhindert werden. Rostumwandler werden meist unverdünnt aufgetragen und benötigen eine Einwirkzeit von mehreren Stunden. Während der Behandlung darf der Reiniger nicht antrocknen. Bei der Entfernung von Rostverfärbungen empfiehlt es sich immer, die ganze Oberfläche zu behandeln, um der Gefahr der farblichen Veränderung (Farbkräftigung) entgegen zu wirken. Nach der Einwirkzeit müssen die Flächen gründlich mit Wasser abgespült werden.

Die spezielle Problematik von oberflächlichen Rostflecken bei säureempfindlichen Natursteinen (Kalkstein, Marmor), aber auch Betonwerksteinen gehört heute der Vergangenheit an. Die bauchemische Industrie bietet säurefreie Spezialreiniger, die Rostflecken auch auf säureempfindlichen Materialien entfernen. Rostverfärbungen dagegen, die auf gesteinsimane Minerale zurückzuführen sind (z. B. Pyrit in Carrara Marmor), lassen sich in der Regel nicht oder mit nur eingeschränktem Erfolg behandeln.



Vorher



Nachher

Grünbeläge, Algen und Gerbsäure

Grünbeläge und von Algen befallene Natursteinflächen zeigen sich vor allem im Frühjahr. Sie machen den Belag nicht nur unansehnlich, sondern auch rutschig und glitschig. Auch Gerbsäureflecken sind im Frühjahr oft auf Außenbelägen zu sehen. Diese Flecken werden durch Holz oder Laub, das längere Zeit auf der Oberfläche liegt, verursacht. Kommt Feuchtigkeit dazu, tritt Gerbsäure aus und es entstehen bräunliche Verfärbungen, die zwar denen von Rost ähneln, aber einer anderen Behandlung bedürfen als Rostflecken.

Ursachen für die Bildung von Grünbelägen

Im Außenbereich muss ein hohes Maß an Rutsicherheit gewährleistet sein, folglich werden bevorzugt Natursteine mit rauen Oberflächen eingesetzt. Je rauer die Oberfläche ist, desto größer ist auch ihre Fläche, wodurch ein rutschhemmender Effekt entsteht. Der gleiche Effekt bewirkt allerdings auch, dass sich Schmutzpartikel besser verkrallen können. Hier finden Mikroorganismen ein hervorragendes Nährmedium und beginnen bei entsprechendem Feuchtigkeitsangebot zu wachsen. Folglich sind schattige Bereiche häufiger betroffen, als solche, an denen die Sonnenstrahlung die Flächen schnell wieder abtrocknet.

Aber auch die Saugfähigkeit des Steins spielt eine Rolle: Je offenerporiger und saugfähiger der Stein ist, desto tiefer und entsprechend stärker können sich Algen, Moose und ähnliche Grünbeläge festsetzen. Eine Imprägnierung kann helfen, diesem Effekt vorzubeugen. Jedoch sind Imprägnierungen innerhalb des Kapillarsystems wirksam und haben keine Auswirkung auf die Rauigkeit der Fläche. Daher werden sie die Bildung von Grünbelägen nicht langfristig verhindern können.



Vorher



Nachher

Entfernung von Grünbelägen & Co.

Der Hochdruckreiniger ist das beliebteste Gerät, um diesem Wildwuchs Herr zu werden. Am Anfang sind die Reinigungsergebnisse noch sehr effektiv. Leider ist den meisten Anwendern nicht bewusst, dass sie auf weichen Materialien, wie z. B. Betonwerkstein, Sandstein oder Kalkstein das Problem eher verschlimmern: Wenn der Wasserstrahl mit zu hohem Druck auf den Belag auftrifft, lösen sich Partikel aus der Plattenoberfläche und rauhen diese weiter auf, ein Effekt, der sich selbst bei Hartgesteinen beobachten lässt.

In der Folge bilden sich die Grünbeläge immer schneller und sind zudem schwieriger zu entfernen. Außerdem ist der Hochdruckreiniger ausschließlich auf der Oberfläche wirksam. Mikroorganismen, die bereits in das Kapillarsystem hineingewachsen sind, bleiben von der Reinigung verschont und werden sich bald wieder zeigen. Weitaußerschonender und nachhaltiger als mit Hochdruckreinigern lassen sich Grünbeläge und Co. mit den entsprechenden Reinigungsmitteln entfernen.

Zeitlos schön - Naturstein reinigen

Über die fachgerechte Reinigung von Naturstein in Haus und Hof

Die Auswahl ist groß. Reiniger auf Chlorbasis wirken schnell und effektiv. Mit diesen Produkten sind je nach Art und Hartnäckigkeit der Verschmutzung bereits nach 20 Minuten deutliche Reinigungserfolge zu erzielen. Die bleichende Wirkung dieser Produkte lässt sich auch sehr gut einsetzen, um Gerbsäureflecken zu entfernen. Allerdings führt diese bleichende Wirkung auch dazu, dass angrenzende Bauteile aus Holz, Pergolen mit Stoffbespannung oder angrenzende Flächen gegen eine versehentliche Behandlung und Spritzer geschützt werden müssen. Reiniger auf Chlorbasis können auf nahezu allen Natursteinen angewendet werden, ausgenommen polierter Marmor bzw. Kalkstein, die auf chlorhaltige Reiniger empfindlich reagieren können.

Eine weitere Möglichkeit sind speziell entwickelte, pH-neutrale Grünbelagsentferner. Diese Reiniger werden entsprechend der Gebrauchsanweisung verdünnt und auf die trockene Fläche gesprüht. Sie wirken selbsttätig und werden durch Feuchtigkeit immer wieder aktiviert. Durch diese ständige Reaktivierung benötigen diese Reiniger zwar deutlich länger, bis sich ein Reinigungsergebnis zeigt, sie lassen sich aber auch vorbeugend, quasi als Präventivmaßnahme, aufbringen.

Wer als professioneller Verarbeiter eine Reinigungsarbeit ausführt, kann durchaus zweigleisig fahren: Die Fläche wird mit einem auf Chlor basierenden Produkt sorgfältig gereinigt und nach dem Trocknen gleichmäßig mit einem Grünbelagentferner eingesprüht. So bleibt die Terrasse einen ganzen Sommer lang gepflegt. Unbedingt zu beachten: Weder der Reiniger noch die Schmutzflotte dürfen in angrenzende Beete oder Rasenflächen gespült werden. Diese müssen stets gut vorgesäet werden.

Öl und Fettflecken in Haus und Hof

Egal ob auf der Küchenarbeitsplatte, der Waschtischabdeckung, auf der Terrasse oder der Garageneinfahrt: Öl- und Fettflecken beeinträchtigen die Optik von Natursteinflächen. Flecken entstehen, indem Flüssigkeiten in die saugfähige Oberfläche eines Natursteins einziehen. Aus diesem Grund sollten vor allem stärker saugfähige Natursteine mit einer vorbeugenden Imprägnierung oder Versiegelung versehen werden. Handelt es sich bei der eingedrungenen Flüssigkeit um Wasser, verschwindet der Fleck von allein; vorausgesetzt, dass das Wasser keine anderen Substanzen mit sich in Kapillarsystem trägt. Öle und Fette hingegen verursachen dauerhafte Verfärbungen, die entfernt werden müssen.

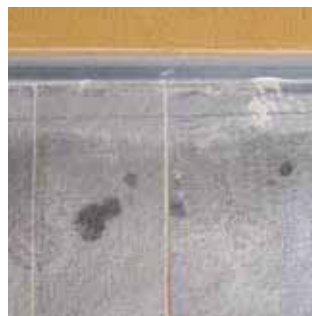
Entfernung von Öl- und Fettflecken

Wenn vom letzten Grillfest unschöne Fettflecken auf der Terrasse zurück geblieben sind, gilt es, umgehend zu reagieren – je früher das Problem in Angriff genommen wird, desto besser ist das Reinigungsergebnis, insbesondere im Fall von pflanzlichen und tierischen Ölen. Denn diese Öle und Fette verändern sich mit der Zeit und verharzen, sprich: sie verhärten sich. Im Stein bildet sich dann die gleiche klebrige Substanz, die Hobbyköche von den Deckeln der

Ölflaschen in der Küche kennen. Diese Reaktion des Öls bewirkt, dass es mit der Zeit fast nicht mehr zu entfernen ist.

Motor- und Hydrauliköle verhalten sich reinigungsfreundlicher. Aufgrund ihres Anforderungsprofils als Schmiermittel sind diese synthetischen Öle so eingestellt, dass sie ihre Konsistenz nicht verändern. Das Alter eines Ölflecks spielt daher nahezu keine Rolle. Allerdings bleibt zu beachten: Die Ölbestandteile von beispielsweise altem Motorenöl können aus dem Belag der Einfahrt entfernt werden, der im Öl gelöste Metallabrieb wird jedoch einen Schatten hinterlassen.

Am besten lassen sich Öle und Fette mit Produkten entfernen, die organische Lösemittel enthalten. Oberflächliche Verschmutzungen und sehr frische Ölflecken können problemlos mit flüssigen Produkten behandelt werden. Diese Produkte werden unverdünnt angewendet und lösen innerhalb ihrer Einwirkzeit von mehreren Minuten Öle und Fette an und machen sie mit Wasser abwaschbar. Wenn beispielsweise bei tief sitzenden oder hartnäckigen Flecken die mögliche Einwirkzeit und Eindringtiefe der flüssigen Produkte nicht ausreicht, können spezielle gelartige Reiniger Abhilfe schaffen, die aufgrund ihrer Konsistenz mehrere Stunden auf den Fleck einwirken. In diesem Fall wird das Produkt einfach auf den Fleck aufgetragen und mit einer sauberen und klaren Folie abgedeckt. Die Folie kann mit einem umgedrehten Glas oder Eimer fixiert werden, keinesfalls darf man sie abkleben. Wenn das Produkt völlig ausreagiert ist (am besten über Nacht einwirken lassen), bleibt lediglich ein Ölbindemittel, meist in Pulverform, an der Oberfläche zurück, das sich einfach abkehren lässt. Je nach Hartnäckigkeit der Flecken kann es sein, dass der Vorgang wiederholt werden muss.



Vorher



Nachher

Beseitigung von Kalkrückständen

Wo viel und häufig Wasser fließt, entstehen schnell unschöne Kalkflecken oder sogar dicke Verkrustungen. Besonders um die Armaturen herum hinterlässt der Kalk seine Spuren. Leichte bis mittlere Verunreinigungen lassen sich auf säurebeständigen Natursteinen mit Sanitärreiniger auf Basis organischer Säuren behandeln; je nach Art der Verschmutzung kann das Produkt mit einem weichen Tuch oder einem Schwamm unverdünnt oder nach Herstellerangabe mit Wasser verdünnt aufgebracht werden.

Auch Kalkverkrustungen und Urinstein lassen sich mit anorganischen Säuren, also ohne die Verwendung von Salzsäure, erfolgreich behandeln. Das Konzentrat wird je nach Art der Verschmutzung unverdünnt oder mit Wasser verdünnt mit Bürste oder Schrubber aufgebracht. Da Säure das Fugenmaterial angreifen kann, sollte immer mit viel Wasser nachgespült werden.

Die eigentliche Schwierigkeit im Sanitärbereich besteht darin, dass nicht immer fachkundiges Personal am Werk ist, welches zwischen säurebeständigem und nicht säurebeständigem Naturstein zu unterscheiden weiß. Selbst bei Beauftragung einer Reinigungsfirma darf man nicht blindlings darauf vertrauen, dass die Arbeiter zwischen säurebeständigen und nicht säurebeständigen Naturstein unterscheiden können. Deshalb sollte stets ein Probeauftrag an einer unauffälligen Stelle oder an einem Muster vorgenommen werden.

Auch auf säureempfindlichen, polierten Natursteinen lassen sich Kalkrückstände entfernen, ohne dass der Stein angegriffen wird. Handelt es sich um nur leichte Beläge, leistet ein wachsfreies Pflegemittel aus reaktiven Silikonölen mit Gleit- und Poliermitteln gute Dienste; es wird mit einem weichen Tuch aufgetragen. Hartnäckige Verkrustungen wie Kalkränder bei Blumentöpfen beseitigt man schonend mit einer Suspension aus anorganischen Polierstoffen. Diese Mittel entfernen Kalkränder und erhöhen meist gleichzeitig den Glanzgrad der Politur.

Schwieriger gestaltet sich die Reinigung bei säureempfindlichen, rauen Natursteinen; also solche mit gestockter, spaltrauer, gebürsteter, satiniertes, sandgestrahlter oder geflammter Oberfläche. Leichte Verschmutzungen lassen sich mit einem schwach alkalischen Reinigungsmittel entfernen. Starke Verschmutzungen erfordern die mechanische Bearbeitung mit speziellen Schleifbürsten.



Vorher

Getränkeflecken

Rotwein, Kaffee, Cola & Co. – wenn hier ein Malheur passiert, ist die Flüssigkeit schnell ins Gestein eingedrungen, sofern der Belag nicht imprägniert oder versiegelt wurde. Organische Verschmutzungen, z. B. durch Tee, Ketchup, Rotwein, Kaffee, Tinte, Kakao, Beeren oder Vogelkot lassen sich mit einem leicht alkalischen Reinigungsmittel, welches mit einem Pinsel, Schwamm oder einer Sprühflasche aufgetragen wird, entfernen. Auch hier sorgt ein Probeauftrag an unauffälliger Stelle für Sicherheit.

Aufwendiger wird es, wenn bei säureempfindlichen Steinen die Oberfläche durch Kohlensäure (Cola, Sekt, Mineralwasser) oder Fruchtsäure (Fruchtsäfte, Essig, Zitrone) angegriffen ist. Hier muss zunächst wie oben beschrieben die Verschmutzung entfernt werden, bevor die Anätzung wieder aufpoliert wird. So können Anätzungen durch säurehaltige Getränke oder Flüssigkeiten in einem einzigen Arbeitsgang in kürzester Zeit „unsichtbar“ gemacht werden. Dabei findet ein mechanischer Schleifprozess statt, der dauerhaften Glanz herstellt; vergleichbar dem einer Werkspolitur. Nach der Fleckentfernung empfiehlt sich eine Schutzbehandlung, die – je nach Beschaffenheit der Oberfläche – eine Imprägnierung, eine Versiegelung oder ein Pflegeprodukt sein kann. Hierfür bieten nahezu alle namhaften Hersteller abgestimmte Produkte an. Hilfestellung bei der Wahl des geeigneten Reinigungsproduktes leisten die Reinigungsempfehlungen überregional tätiger Natursteinlieferanten und die Bauchemie.

Grundsätzlich haben professionelle Reinigungsmittel der bauchemischen Hersteller gegenüber „Hausmitteln“ den Vorteil, dass diese ständig verbessert und überprüft werden. In aller Regel sind sie wirkungsvoller als die Hausmittel, deren Wirksamkeit hier jedoch nicht generell angezweifelt werden soll: Manchmal hilft das eine, manchmal das andere, manchmal beides und manchmal muss man einfach mit der Patina leben ...



Nachher

Produktanwendung

für Garten- und Terrassenplatten aus Natur- und Betonwerkstein

	GRANIT, GNEIS U.Ä. HART- GESTEINE gesägt, geflammt, bruchrau	SANDSTEIN (quarzitisch) Kieselsandstein saugfähig	SCHIEFER harte, dichte Quarz- und Glimmerschiefer	KALKSTEIN rau, behauen, gesägt	BETON- WERKSTEIN geschliffen, rau gestrahlt
REINIGEN: ENTFERNEN VON . . .					
... feststehendem Oberflächenschmutz	Lithofin MN Grundreiniger	Lithofin MN Grundreiniger	Lithofin MN Grundreiniger	Lithofin MN Grundreiniger	Lithofin MN Grundreiniger
... hartnäckigem Oberflächenschmutz, Öl, Fett, Versiegelungen	Lithofin LÖSEFIX	Lithofin LÖSEFIX	Lithofin LÖSEFIX	Lithofin LÖSEFIX	Lithofin LÖSEFIX
... Ruß, Teer, frischer Farbe	Lithofin LÖSEFIX	Lithofin LÖSEFIX	Lithofin LÖSEFIX	Lithofin LÖSEFIX	Lithofin LÖSEFIX
... tiefsitzende Öl- und Fettflecken	Lithofin OIL-EX	Lithofin OIL-EX	Lithofin OIL-EX	Lithofin OIL-EX	Lithofin OIL-EX
... Graffiti und anderen Sprühfarben	Lithofin Graffiti-Entferner	Lithofin Graffiti-Entferner	Lithofin Graffiti-Entferner	Lithofin Graffiti-Entferner	Lithofin Graffiti-Entferner
... Epoxy-Pflasterfugenmörtel, Harzrückständen, Kunststoffresten	Lithofin Resin-EX	Lithofin Resin-EX	Lithofin Resin-EX	Lithofin Resin-EX ¹⁾	Lithofin Resin-EX ¹⁾
... Zementschleier, Kalk- und Wasserstein, Rostverfärbungen und Rost	Lithofin MN Zementschleier- und Rostentferner	Lithofin MN Zementschleier- und Rostentferner	Lithofin MN Zementschleier- und Rostentferner ²⁾	Lithofin MN Zementschleier- und Rostentferner ²⁾	Lithofin MN Zementschleier- und Rostentferner ²⁾
... Rostflecken	Lithofin Rost-EX	Lithofin Rost-EX	Lithofin Rost-EX	Lithofin Rost-EX	Lithofin Rost-EX
... starkem Zementschleier, Ausblühungen	Lithofin KUKÜ	Lithofin KUKÜ	Lithofin KUKÜ ²⁾	Lithofin KUKÜ ²⁾	Lithofin KUKÜ ²⁾
... Ausblühungen	Lithofin Salpeter-Entferner	Lithofin Salpeter-Entferner	Lithofin Salpeter-Entferner ²⁾	Lithofin Salpeter-Entferner ²⁾	Lithofin Salpeter-Entferner ²⁾
... Grünbelägen und allgemeinen Verschmutzungen	Lithofin ALLEX	Lithofin ALLEX	Lithofin ALLEX	Lithofin ALLEX	Lithofin ALLEX
... pflanzlichen Verfärbungen und starken Verschmutzungen	Lithofin MN Außenreiniger	Lithofin MN Außenreiniger	Lithofin MN Außenreiniger	Lithofin MN Außenreiniger	Lithofin MN Außenreiniger
SCHÜTZEN UND VERSCHÖNERN					
Zum leichteren Abwaschen des Fugenmaterials	siehe Hinweis ³⁾	siehe Hinweis ³⁾	-	siehe Hinweis ³⁾	siehe Hinweis ³⁾
Wasserabweisend machen - unsichtbar	Lithofin Grundschutz >W< ⁵⁾	Lithofin Grundschutz >W< ⁵⁾	-	Lithofin Grundschutz >W< ⁵⁾	Lithofin Grundschutz >W< ⁵⁾⁶⁾
Fleckunempfindlicher machen - unsichtbar	Lithofin FLECKSTOP >W< ⁴⁾	Lithofin FLECKSTOP >W< ⁴⁾	Lithofin FLECKSTOP >W< ⁴⁾	Lithofin FLECKSTOP >W< ⁴⁾	Lithofin FLECKSTOP >W< ⁴⁾
Fleckunempfindlicher machen - mit starker Farbvertiefung- ohne Glanz	Lithofin Fleckstop PLUS	Lithofin Fleckstop PLUS	nicht empfohlen	Lithofin Fleckstop PLUS	Lithofin Fleckstop PLUS
Farbstruktur vertiefen (Nasseffekt) - ohne Glanz	Lithofin MN Farbvertiefer	Lithofin MN Farbvertiefer	-	Lithofin MN Farbvertiefer	Lithofin MN Farbvertiefer
PFLEGEN UND ERHALTEN					
gelegentliche Unterhaltsreinigung	Lithofin MN Grundreiniger	Lithofin MN Grundreiniger	Lithofin MN Grundreiniger	Lithofin MN Grundreiniger	Lithofin MN Grundreiniger
vorsorgliche Behandlung gegen Grünbeläge (1x jährlich)	Lithofin ALLEX	Lithofin ALLEX	Lithofin ALLEX	Lithofin ALLEX	Lithofin ALLEX

Wichtige Hinweise:

- 1) Bei dunklem Material sind Aufhellungen möglich. Vorher Musterfläche anlegen
- 2) Nur stark verdünnt anwenden. Nicht bei italienischen u.ä. Schiefeln anwenden.
- 3) Bei saugfähigen Flächen kann die ausgewählte Imprägnierung bereits vor dem Verfugen aufgetragen werden. Das erleichtert das Abwaschen des Fugenmörtels.
- 4) Auch Lithofin MN Fleckstop (lösemittelhaltig) ist geeignet.

- 5) Auch Lithofin MN Grundschutz (lösemittelhaltig) ist geeignet.
- 6) Betonwerkstein sollte vor der Imprägnierung min. 3 Monate alt sein

Weitere Informationen erhalten Sie bei Ihrem Galabau-Spezialisten der EUROBAUSTOFF.

Neue Produktfamilie bei Mall

Kompaktumpstationen LevaPur und LevaPol

mall
umweltsysteme

Abwasser auf hohem Niveau

Wenn Abwasser aufgrund ungünstiger topographischer Gegebenheiten nicht im freien Gefälle eingeleitet werden kann, wenn es zum Schutz vor Rückstau über die Rückstauenebene gehoben werden soll, bei hohem Grundwasserspiegel oder widriger Bodenbeschaffenheit bietet Mall mit seinen anschlussfertigen Pumpstationen die wirtschaftlichste Lösung. Auch für die Hausentwässerung in ländlichen Gebieten bringen Druckentwässerungsanlagen Kostenvorteile gegenüber Kanalerschließungen. Die neuen, vorausgerüsteten Kompaktumpstationen LevaPur und LevaPol gibt es für verschiedene Anforderungen: Während LevaPur Abwasser ohne Fäkalienanteil (Grauwasser) sowie Drainage-, Regen- und Abwasser aus Abscheideranlagen befördert, nimmt LevaPol es auch mit häuslichem, und damit fäkalienhaltigem Abwasser (Schwarzwasser) auf.

Rückstauschleifen zum Schutz vor überfluteten Kellern

Die neuen Kompaktumpstationen können mit einer Rückstauschleife zur rückstausicheren Zuführung der Abwässer zum Kanal ergänzt werden, die verhindert, dass bei einem Anstieg des Wasserspiegels im öffentlichen Kanalnetz Keller überflutet werden. Denn jedes Grundstück, das an das öffentliche Kanalnetz angeschlossen ist, ist jederzeit der Gefahr eines Rückstaus und somit einer Überflutung von Keller- und/oder Wohnräumen durch öffentliche Abwässer ausgesetzt. Grundstücksbesitzer müssen sich eigenverantwortlich gegen Rückstau schützen. Die einzig effektive, d.h. von technischen Störungen unabhängige, Sicherung gegen Rückstau ist das Heben der Abwässer über die Rückstauenebene. Mit Hilfe der in einem separaten Freiluftschrank ausgeführten Mall-Rückstauschleife werden die Abwässer über die Rückstauenebene geführt und somit der Rückstauschutz garantiert.

Kurze Lieferzeiten durch vormontierte Pumpstationen

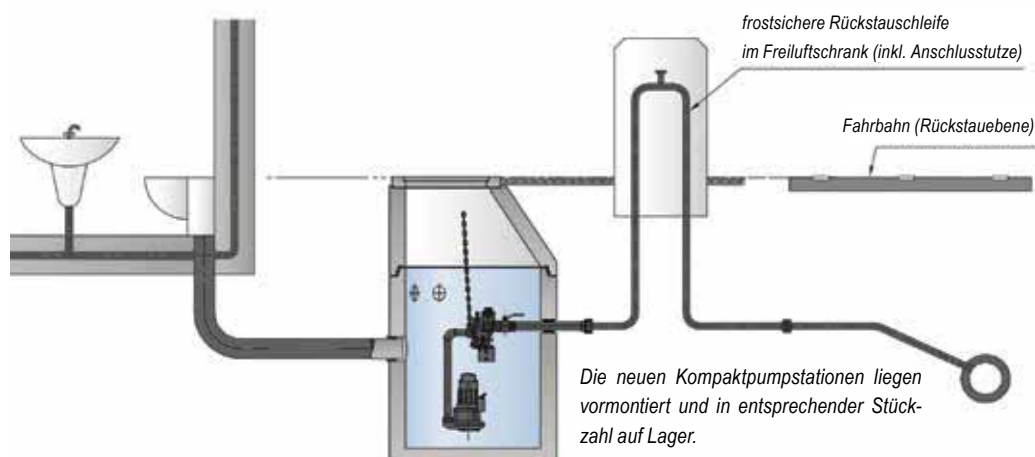
Sehr kurze Lieferzeiten für die Kompaktumpstationen sind garantiert, da alle Teile in entsprechenden Stückzahlen standardmäßig auf Lager liegen. Die vormontierten Pumpstationen werden bundesweit mit Mall-Kranfahrzeugen zur Einbaustelle gebracht und in die vorbereitete Baugrube versetzt. Voraussetzung ist nur eine für Lkw geeignete Zufahrt. Die Endmontage, die Inbetriebnahme mit Einweisung des Bedienpersonals und auch spätere Wartungen oder Service-Einsätze können durch die bundesweit agierende Mall-Service-Mannschaft kurzfristig durchgeführt werden.



Die neuen Kompaktumpstationen von Mall halten nahezu jeder statischen Belastung stand. Nach dem Anschluss der Zu- und Ablaufleitungen kann noch am gleichen Tag mit den Verfüll- und Versiegelungsarbeiten begonnen werden. (Mall GmbH)

Vorteile auf einen Blick

- Monolithischer Stahlbetonbehälter – hält nahezu jeder statischen Belastung stand, fugenlos und dicht
- PKW- und LKW-befahrbar (bis SLW60)
- Komplettleistung durch Mall – von der Beratung, Auslegung, Herstellung, Lieferung, Montage bis zu Wartung und Service alles aus einer Hand
- Hochwertige Technik – technische Komponenten sind jahrelang erprobt, qualitativ hochwertig und ausfallsicher



Einbauschema einer Mall-Kompaktumpstation mit Rückstauschleife zum Schutz vor Überflutung von Räumlichkeiten unterhalb der Rückstauenebene mit Abwässern aus dem öffentlichen Kanalnetz. (Mall GmbH)

Weitere Informationen erhalten Sie bei Ihrem Galabau-Spezialisten der EUROBAUSTOFF.



Sichtschutzmauer mit Namensstein, Nr. 153 Jura

CULT® LONG-LINE®

Mauerwerk nach DIN EN 13198 2003-09

Steine beidseitig gespalten
Schichtdicke 75 mm

Mauerdicken



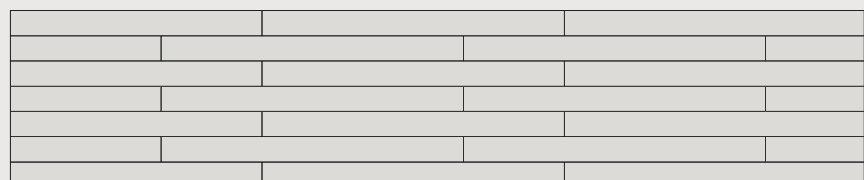
Mauerdicke 100 mm nur einseitige Spaltoptik

Alle Mauertypen werden verklebt, wir empfehlen unseren speziellen Klebemörtel.

Empfohlene Fugenbreite 3 – 5 mm, um evtl. Maßtoleranzen auszugleichen.

Grundsätzlich sind für jedes Bauvorhaben die Bestimmungen der Landesbauordnung zu beachten.

Typ 1



Nur Steinlänge 900 mm
Farben: Naturgrau, Platingrau, Basalt, Jura

Anfangs- und Endsteine sind bauseits herzustellen

Typ 2



Fünf Steinlängen gemischt
900 mm, 750 mm, 600 mm, 450 mm, und 300 mm
Farben: Platingrau, Basalt, Jura

Anfangs- und Endsteine 3-seitig gespalten
750 mm, 600 mm und 450 mm

Abdeckstein

Oberfläche gefräst
Schichtdicke 75 mm
Mauerdicke 350 mm: 900 x 350 mm
Mauerdicke 225 mm: 900 x 225 mm

Abdeckplatten

Oberfläche gefräst mit Wassernase
Schichtdicke 75 mm
Mauerdicke 350 mm: 900 x 410 mm
Mauerdicke 225 mm: 900 x 285 mm

CULT® LONG-LINE®

Ästhetische Mauersprache

Die moderne Architektur sucht immer häufiger nach Mauerstrukturen, die den filigranen Lang- und Großformaten anderer Bauelemente nahe kommen.

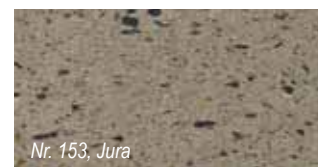
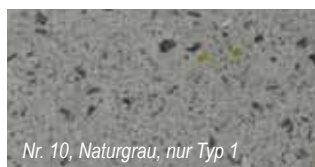
Mit CULT® LONG-LINE® entwickelte braun-steine ein modulares Mauer-system, das diese Anforderung in idealer Weise erfüllt. Vier Mauerdicken (100, 115, 225 und 350 mm), fünf Steinlängen (900, 750, 600, 450 und 300 mm) und eine spezielle Steinrezeptur sorgen für eine edle Gesamtoptik. So entstehen lebendige Strukturen, die auch hohen Sichtschutz-mauern Leichtigkeit verleihen.

Das neuartige System, das in den Farben Platingrau, Basalt, Jura und Naturgrau lieferbar ist, stellt mit seinen verschiedenen Anwendungsmöglichkeiten eine perfekte Materialergänzung zu anderen Baustoffen in der kreativen Freiraumgestaltung dar.

Technische Ergänzungsprodukte wie LED-Leuchten, Wasserspeier, Lautsprecher und Steckdosen-Module fügen sich in das Raster-system des Mauerkonzepts ein.

Weitere Informationen erhalten Sie bei Ihrem Galabau-Spezialisten der EUROBAUSTOFF.

braun | steine
seit 1875



Scivaro Terrassenplatten in der Trendfarbe Anthrazit

Neuer Trendsetter im EasytoClean+ geschützten Natursteinlook

Immer beliebter werden die WESERWABEN-Betonstein-Platten im Natursteinlook, die großen und kleinen Gärten ein individuelles Gesicht geben. Die im Wetcast-Verfahren hergestellten Betonplatten sind authentische Abbilder der Natur, die einfach in der Verlegung und aufgrund ihrer dichten Oberfläche sehr pflegeleicht sind.

Gründe genug für WESERWABEN mit der Scivaro-Terrassenplatte eine neue, ausdrucksstarke Gartenplatte zu schaffen, die sowohl optisch, farblich als auch in der Handhabung allen Anforderungen an eine moderne Terrassengestaltung gerecht wird. Der angesagte Schieferlook in Anthrazit macht aus dieser Platte einen absoluten Trendsetter.

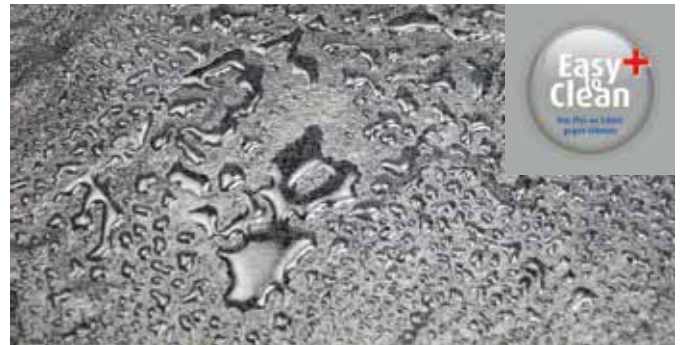
Mit der neuen EasytoClean+ Versiegelung bietet der Betonwarenhersteller WESERWABEN eine Innovation, die Langlebigkeit und vereinfachte Pflege verspricht.

Quadratisch, praktisch, einfach zu verlegen

Nach dem Vorbild der modernen Architektur sorgt die leichte, der Struktur angepasste Fase dieser modernen Terrassenplatte für klare Linien und wirkt besonders authentisch. Dabei ist die Scivaro-Terrassenplatte (49,5 cm x 49,5 cm x 3,0 cm) quadratisch, praktisch, einfach zu verlegen. Die seitlichen Abstandhalter sorgen für einen sicheren Transport, unterstützen die Verlegung dieser Platten und geben die minimalste Fugenbreite vor, was zusätzlich für einen geradlinigen und modernen Look auf Ihrer Terrasse sorgt.

Optimierte Versiegelung perlabweisend

Mit EasytoClean+ hat WESERWABEN die bisherige werksseitige EasytoClean-Imprägnierung abgelöst und einen Oberflächenschutz geschaffen, dem Verschmutzungen, Kalkausblühungen und Feuchtigkeitflecken kaum noch etwas anhaben können. Die Oberfläche der Terrassenplatte wird durch eine porenfüllende, wasserabweisende Versiegelung mit einem dünnen Schutzfilm ausgestattet. EasytoClean+ gewährleistet bis zu 5 Jahren garantierten Schutz sowie eine einfache Reinigung. Den neuen Oberflächenschutz setzt WESERWABEN für alle bisher imprägnierten Platten sowie zum Schutz des Blockstufensortimentes und der Beckenrandsteine ein.



Optimaler Schutz Ihrer Terrasse - EasytoClean+ werksseitige Versiegelung



Zurückhaltend aber perfekt abgestimmt kombiniert!

WESERWABEN®

immer einen Stein voraus



Klassische, grobe Strukturen, aufgefaltete Steinschichten, dunkle, ausdrucksstarke Farben sind die Eigenschaften dieser neuen Terrasseplatte in Schiefer-Optik.



Avantgarde Vario-Line Mauersystem – Kreativität in 3 Steinen.

Passende Kombinationen aus der neuen Produktpalette mit der Scivaro-Terrassenplatte

... mit dem Opus-Einfassungsstein in Anthrazit für eine Abgrenzung zur Rasenfläche oder zum Gartenbeet.

... mit der Opus-Blockstufe in Anthrazit, um Höhenunterschiede im Garten stilvoll zu überbrücken.

... mit dem Mauersystem Avantgarde Vario-Line, das durch die moderne anthrazit-weiße Melierung die Blicke auf sich zieht. Dabei kann dieses Mauersystem auch als freistehende Mauer sowie als Abtreppe oder für Hochbeete eingesetzt werden.



Opus Blockstufe und Opus Einfassungsstein



Terrassenplatten Solum & Scivaro mit werkseitiger Versiegelung

WESERWABEN-Produkte mit EasytoClean+ werkseitiger Versiegelung:

- Scivaro-Terrassenplatten
- Opus-Blockstufen
- Solum-Terrassenplatten 49,5 x 49,5 x 3,2
- Solum Friese gerade/Eckelement
- Solum Beckenrandsteine

Weitere Informationen erhalten Sie bei Ihrem Galabau-Spezialisten der EUROBAUSTOFF.

Vanity®-Mauer

Zum eleganten System gibt es jetzt die passende Mauer



Die neue Vanity-Mauer mit ihrer satinierten Oberfläche und der eleganten Farbgebung ist ein Highlight für jede Außenfläche. Sie glänzt durch einen edlen, geradlinigen Fugenverlauf und sorgt mit ihrem dezenten Glimmereffekt für ein Aha-Erlebnis. Mit der passenden Pflaster- und Stufenserie wird die Kombination zur Krönung jedes Lieblingsplatzes.

Das Vanity Mauersystem besteht aus einem hohlen Grundelement sowie aus einem massiven ganzen und einem massiven halben Abdeckstein. Das Grundelement ist auf der Vorder- und Rückseite satiniert, die Abdecksteine auf allen Seitenflächen und auf der Oberseite. Die Abdecksteine werden sowohl zum oberen Abschluss einer Mauer verwendet, als auch zum Bau von Ecken oder dem Erzeugen eines Halbversatzes. Durch die

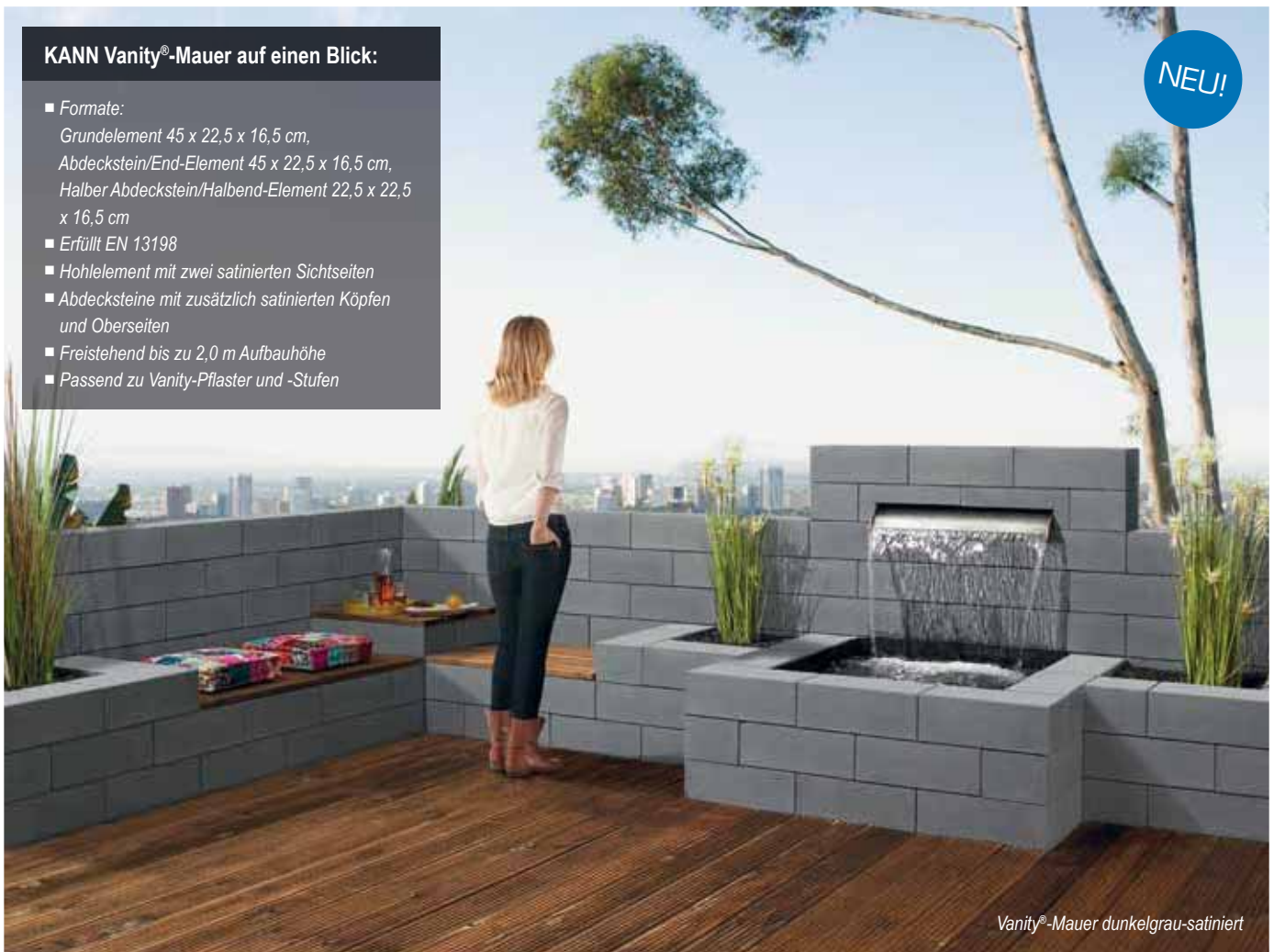
Hohlelemente kann die Mauer je nach Nutzungsart und Aufbauhöhe mit einer Kies- oder Betonfüllung versehen werden und zudem durch eine Bewehrung verstärkt werden. So ist eine Aufbauhöhe bei freistehenden Mauern von bis zu 2 m möglich. Ebenso bietet dieses System Ihnen einen großen Gestaltungsfreiraum: Als Grundstückseinfriedung oder Terrassenbegrenzung macht die Vanity-Mauer eine ebenso gute Figur wie als Böschungsbefestigung oder Beeteinfassung. Auch die Erstellung von Wasserbecken und Hochbeeten mit integrierten Sitzflächen ist machbar und sorgt mit der samtartigen Textur der Steine für eine äußerst hochwertige Anmutung.

Weitere Informationen erhalten Sie bei Ihrem Galabau-Spezialisten der EUROBAUSTOFF.



KANN Vanity®-Mauer auf einen Blick:

- **Formate:**
 Grundelement 45 x 22,5 x 16,5 cm,
 Abdeckstein/End-Element 45 x 22,5 x 16,5 cm,
 Halber Abdeckstein/Halbend-Element 22,5 x 22,5 x 16,5 cm
- Erfüllt EN 13198
- Hohlelement mit zwei satinierten Sichtseiten
- Abdecksteine mit zusätzlich satinierten Köpfen und Oberseiten
- Freistehend bis zu 2,0 m Aufbauhöhe
- Passend zu Vanity-Pflaster und -Stufen



Vanity®-Mauer dunkelgrau-satiniert

Halbrundprofil und Gartenprofil 3000

Ein vielseitig einsetzbares Begrenzungssystem

terra S

Edle Baumumfassung aus trendigem Antikstahl.

terra-S Halbrundprofile sind ab 2014 auch aus witterungsbeständigen Antikstahl erhältlich. Die kreisförmigen Einfassungen eignen sich ideal zur Abgrenzung von Bäumen, Sträuchern und Beerenobst vom umgebenden Rasen. Die Profile sind eine wirksame Wurzelsperre und verhindern, dass aggressive Unkräuter die Pflanzen überwuchern.

terra-S Antikstahl ist ein Cortenstahl, der an der Oberfläche eine dünne Schicht aus Rost bekommt. Die typische Rostfärbung von rostrot, orange bis rostbraun setzt farbige Akzente im Grünbereich. Antikstahl Rundprofile passen mit der Rost-Optik perfekt in Landhausgärten. Die 15 cm hohen Elemente gibt es in Durchmesser 50 cm, 75 cm und 115 cm. Der Einbau kann auch nachträglich erfolgen, wenn die Gehölze schon lange eingewachsen sind.



terra-S Halbrundprofil aus Antikstahl



Bei der Böschungssicherung helfen Erdanker den Hangdruck aufzufangen und geben dem Profil zusätzlichen Halt.

Vorsprung durch Wellenprofilierung

Gartenprofil 3000 ist ein vielseitig einsetzbares Begrenzungssystem. Das Anwendungsspektrum reicht von klassischen Garteneinfassungen, z.B. als Rasenkante oder Beetabtrennung, bis zu Wegbegrenzungen für Kies- und Splitt-, wassergebundene und geteerte Wege. Auch Böschungen können gut mit den Profilen gesichert werden. Ein Merkmal von Gartenprofil 3000 ist die Wellenprofilierung. Die Vorteile sind hohe Stabilität bei geringer Materialstärke und ein einfacher Einbau.

Durch die Wellenprofilierung sind die Profile sehr stabil und können sich nicht verwinden. Im Sinne der Nachhaltigkeit wird weniger Material eingesetzt, um das gleiche stabile Ergebnis zu erzielen, wie es von einem Glattmaterial, z.B. Stahlband, bekannt ist.

Falls die Profile als klassische Rasenkante eingesetzt werden, spart die Wellenprofilierung eine zusätzliche Verankerung im Erdreich. Das Profil „verwächst“ mit dem Boden, die Wellenprofilierung verhindert ein Absinken z.B. durch Frosteinwirkung, und es sind keine Erdanker nötig.

Das Setzen von Erdankern empfiehlt sich bei Anwendungen, wo eine zusätzliche Stabilität gefordert ist. Bei der Böschungssicherung wird das Profil mit Erdankern eingebaut um den Hangdruck abzufangen. Bei der Neuanlage von Wegen, wo das Profil zuerst als Trennung zwischen den einzelnen Materialien gesetzt wird, helfen Erdanker beim Einbau, das Profil in der gewünschten Position zu halten, so dass es beim Verdichten der Materialien nicht seitlich weggedrückt wird oder ausbaucht. Bei befahrenen oder stark frequentierten Wegen empfiehlt es sich, das Profil in Streifen- oder Punktfundamente zu setzen. Auch hierbei hilft die Wellenprofilierung, da das Profil direkt in Beton versetzt werden kann und man keine Anker benötigt.

Weitere Informationen erhalten Sie bei Ihrem Galabau-Spezialisten der EUROBAUSTOFF.



Zum Setzen der Erdanker wird entweder mit einem Erdbohrer ein Loch in das Erdreich gebohrt oder die Anker werden direkt in die Erde eingeschlagen.



Universität Bamberg: Das Pflaster im stark frequentierten Mensabereich wird durch Gartenprofil und eine einseitige Rückenstütze gehalten.



Universität Bamberg: Bei geteerten Flächen wird das Profil in Beton versetzt und der Teer bis zur Oberkante des Profils gezogen.

Epoxidharz im Galabau

Langlebig, Funktional, vielseitig einsetzbar



Die wichtigsten Anforderungen von Bauherren an beplasterte Flächen, sind neben der Funktionalität und Optik, eine dauerhafte und einfache Pflege der Beläge.

Für die Erzielung einer Pflegeleichtigkeit werden zum einen offene Oberflächenstrukturen der Platten werkseitig behandelt oder nachträglich imprägniert, um einen temporären Schutz zu gewährleisten; zum anderen finden immer mehr Terrassenplatten mit einer absolut dichten und beständige Oberfläche, wie z.B. keramische Terrassenelemente wachsenden Zuspruch. Komplett ist eine Fläche erst dann pflegeleicht, wenn nicht nur die Platten selbst keinen oder wenig Schmutz aufnehmen, sondern auch die Fugen verschlossen sind.

Dass eine Verfugung mit epoxidharzgebundenen Fugenmörteln die beste und dauerhafteste Lösung in Verkehrsflächen darstellt, ist seit Jahren bekannt. Aber auch bei Objekten wo besondere Materialien im Terrassenbau Verwendung finden, ist eine EP-Fuge unschlagbar. Wie zum Beispiel bei diesen keramischen Terrassenelementen. Für solche Beläge, welche i.d.R. eine Stärke von 2 cm aufweisen, setzt der von der GftK entwickelte „Systemaufbau für keramische Terrassenelemente“ an. In diesem System wird mittels des 2K-Fugenmörtel vdw 815 nicht nur eine schadenssichere Konstruktion garantiert, sondern auch eine geschlossene und dauerhaft feste Fuge gewährleistet. Auch bei Flächen welche durch Hochdruckreiniger, mit scharfen Reinigungsmitteln oder Streusalz behandelt werden, hält eine EP-Fuge dauerhaft stand.



Doch nicht nur als Fugenfüllstoff kann epoxidharzgebundenes Material seine Stärken ausspielen

Auch bei innerstädtischen Projekten zur Flächenpflege finden Epoxidharze Anwendung. Zum Beispiel bei Baumscheiben, die aus gebundenen Splitten hergestellt werden. Das Highlight solcher Oberflächen: trotz einer permanent hohen Wasserdurchlässigkeit bleibt die leichte Reinigung dieser Flächen erhalten. Das besondere an speziellen Epoxidharz-Splittbindern: Die Anwendung ist auch bei nassen Splitten ohne Probleme möglich. Somit ist eine aufwendige und teure Trocknung des Materials nicht mehr notwendig!

Das Einsatzspektrum von Epoxidharz – Splittbindern ist enorm vielfältig. Rund ums Haus, als Spritzschutzstreifen oder Rasenkanten, aus gebundenen Splitten, in Form von Quarzen, Graniten oder Glas, und dass in einer unbegrenzten Farbvielfalt. Epoxidharz-Splittbinder-Systeme ermöglichen nicht nur einen sehr großen kreativen Gestaltungsspielraum, sondern sind einfacher zu verarbeiten und stellen den Verarbeiter vor keinen großen Herausforderungen.

Weitere Informationen erhalten Sie bei Ihrem Galabau-Spezialisten der EUROBAUSTOFF.



Neue RANKO® Tore von Draht Mayr

Robustheit, Funktionalität und Flexibilität



Bereits Ende 2013 präsentierte die Draht Mayr GmbH die technisch und optisch aufgewerteten RANKO® Tore „Industrie-Tor“, „Multi-Tor“ und „Basic-Tor“. Alle Tore wurden neu konzeptioniert und mit hochwertigen Zubehöerteilen ausgestattet.

Beim Sortiments-Highlight „Industrie-Tor“ werden extrem robuste M16-Torbänder verbaut, beim preisgünstigeren „Multi-Tor“ reicht die M12-Variante für alle angebotenen Flügelbreiten aus. Bei beiden Toren können die Torbänder in drei Richtungen verstellt werden, was ein einfaches und schnelles Einstellen der Torflügel ermöglicht. Die Anschläge beider Tore sind aus Aluminium, wie auch die Kappen der Torpfosten, die problemlos ausgetauscht werden können. Die Alu-Drückergarnituren passen optisch perfekt zum Design der Tore. Bei 2-flügeligen Toren kommt ein hochwertiger Torflügelfeststeller zum Einsatz. Die neue Bodenhülse mit Kunststoffeinsatz reduziert die Geräuschbildung des Bodenriegels auf ein Minimum.

Das neue „Basic-Tor“ bekam eine komplett neue Optik. Durch den Verzicht auf die oberen und unteren Rahmenrohre sowie durch den Einsatz der Füllung aus einer Doppelstabmatte der Stärke 8 / 6 / 8 wirkt das „Basic-Tor“ sehr filigran und passt sich harmonisch in jeden Doppelstabmattenzaun ein. Auch bei diesem Tor sind die Drückergarnitur und der Anschlag aus hochwertigem Aluminium gefertigt. Das Tor glänzt neben seines herausragenden Designs durch einen sehr günstigen Preis.

Bei allen Toren kann die Öffnungsrichtung frei gewählt werden. Dies vereinfacht die Bestellung und sorgt für Flexibilität bis kurz vor dem Einbau.

Qualität hat einen Namen: RANKO® - Das Original.

RANKO® Tore stehen für Robustheit, Funktionalität und Flexibilität. „Industrie-Tor“, „Multi-Tor“ und „Basic-Tor“ sind im Tauchbad am Stück feuerverzinkt und können auf Wunsch zusätzlich beschichtet werden. Dieses Verfahren verleiht den Toren eine besonders hohe Korrosionsbeständigkeit und sorgt für eine lange Lebensdauer.

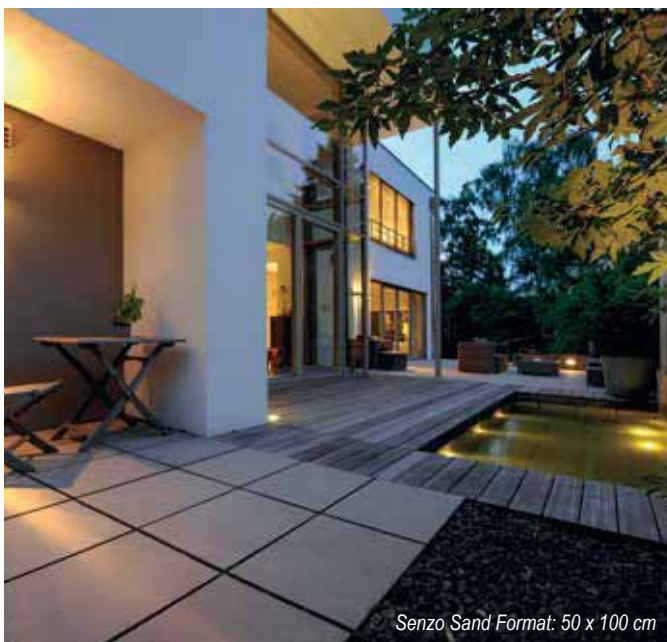
Weitere Informationen erhalten Sie bei Ihrem Galabau-Spezialisten der EUROBAUSTOFF.

Senzo

Geradlinig, puristisch, vielseitig.

Im von sattem Grün durchzogenen Krefelder Norden hat die Architektin Susanne Roosen ein Wohnhaus für sich und ihre Familie gebaut, das klare Referenzen zum Bauhaus aufweist. Der zweigeschossige helle Flachdachbau erinnert mit seiner kubischen Form und strengen Fassadengliederung an Entwürfe von Walter Gropius und den Architekturmeistern der Moderne. Details wie die liegenden Fensterformate und die weit auskragenden Dachüberstände ergänzen die Formensprache des Hauses konsequent.

Der Pflasterstein Senzo von Metten Stein+Design, den die Architektin für die Gestaltung von Wegen und Flächen auswählte, kann bei dieser anspruchsvollen Planung seine optischen wie haptischen Qualitäten in vielen Facetten unter Beweis stellen. Mit einem Gesamtbild, das homogener anmutet als jede gegossene Fläche, erfindet dieses innovative Pflastersteinsystem mit hoch verdichteter Architekturbeton-Oberfläche den Sichtbeton neu. Und vollendet mit seinen großzügigen Formaten, klaren Konturen und der monochromen Oberfläche in zurückhaltenden Sand-, Grau- und Anthrazitönen jede moderne Gestaltung im Außenbereich.



Senzo Sand Format: 50 x 100 cm

Einladend und elegant wirkt etwa der mit Senzo-Steinen im Format 50 x 100 cm gestaltete Weg vom Gartentor zum Hauseingang. Die bewusst mit großen Abständen verlegten sandfarbenen Betonsteine kommen im Kontrast zu mittelgrauem Granitsplitt hervorragend zur Geltung. „Die großformatigen Platten und sichtbaren dunklen Fugen strukturieren das Gesamtbild und ergeben zusammen mit dem seitlichen holzungefassten Hochbeet eine schöne grafische, aber auch ruhige und harmonische Gestaltung“, so Susanne Roosen, die sich mit ihrem Büro seit rund 15 Jahren vor allem mit Sanierungen und Umbauten im Bestand für private Bauherren beschäftigt. Ebenfalls vor dem Haus, zwischen Rasenfläche und Küchenzugang, ließ die Architektin eine Terrassenfläche mit Senzo im Format 50 x 50 cm anlegen.

METTEN Birkenmeier
stein+design® stein+design®



Senzo Sand Format: 50 x 50 cm

Geschützt von der mit Lärchenholzlamellen verkleideten Rückwand der angrenzenden Garage befindet sich ein Essbereich mit großem Tisch, Stühlen und Sitzbank für gesellige Runden unter freiem Himmel. Auch hier liegen die sandfarbenen Betonsteinplatten auf dunklem Granitsplitt, das Fugenmaß ist jedoch deutlich schmäler gewählt. Wenige Stufen führen um die Hausecke auf die seitliche Küchenterrasse. Hier befindet sich ein weiterer Essplatz unter dem auskragenden Flachdach, wo ebenfalls sandfarbene Senzo-Steine im Format 50 x 50 cm verlegt wurden. Nur das Zierbecken mit beleuchteten Betonstelen, zwischen denen sanft das Wasser plätschert, umfasst ein Holzdeck. Ahornbäume und Bambusbüsche begrenzen das Grundstück zu dieser Seite, eine mit bequemen Sesseln und Outdoor-Sofas möblierte Lounge-Ecke lädt zum Relaxen ein. „Ursprünglich habe ich mich vor allem aus ästhetischen Gründen für das Produkt Senzo entschieden“, erklärt Susanne Roosen die Materialwahl. „Im Haus wollte ich eine großzügige, lichtdurchflutete Raumwirkung erzielen. Deshalb wurde im gesamten Erdgeschoss helles italienische Feinsteinzeug verlegt, das optisch an Kalksandstein erinnert. Dieser Look sollte sich auch nach Außen fortsetzen – das ist mit den sandfarbenen Senzo-Steinen perfekt gelungen.“ Und auch die Haptik der innovativen Betonsteinplatten mit der feinkörnigen, homogenen Oberfläche überzeugt die Planerin: „Wer barfuß über die Terrasse geht, hat das Gefühl auf verdichtetem Sand zu laufen – wie bei einem Spaziergang am Meer.“

Weitere Informationen erhalten Sie bei Ihrem Galabau-Spezialisten der EUROBAUSTOFF.

GEWINNEN SIE MIT GALABAU!

www.galabau-fachhaendler.de/gewinnspiel
Einsendeschluss
30. November 2014

1. Preis: Kärcher Hochdruckreiniger HD 6/13 CX Plus im Wert von ca. 749,- €

2. und 3. Preis: 3 Stück HighEnd Diamanttrennscheiben 230 mm im Wert von ca. 450,- €

4. Preis: Makita Baustellenradio im Wert von ca. 145,- €

5. Preis: Makita Baustellenradio im Wert von ca. 100,- €



..UND DAS IST DER GEWINNER DES LED-TV 55"...

Preisübergabe des Fernsehers bei der Firma Gebhardt.

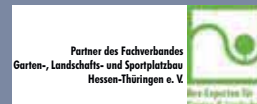


Auf dem Foto von rechts:
Hr.Kai Lerch – Geschäftsführer Gebhardt Bauzentrum,
Hr.Michael Finzel – GHG Galabau Erlangen,
Hr.Florian Hermann – Sparteneinkaufsleiter GaLa Gebhardt Bauzentrum

„Galabau aktuell“ ist eine kostenlose Kundenzeitschrift der Fachgruppe Galabau der EUROBAUSTOFF.

In dieser Fachgruppe haben sich die EUROBAUSTOFF-Gesellschafter zusammengeschlossen, die im Bereich Galabau besonders engagiert und kompetent sind.

Ihnen als Profi soll „Galabau aktuell“ durch fachspezifische Informationen einen konkreten Nutzen bieten. Wir möchten Ihnen auf diesem Wege Produktinnovationen und neue Verarbeitungstechniken vorstellen und Sie in knapper Form über alles Wissenswerte rund um den Galabau informieren.



IMPRESSUM
Galabau aktuell wird herausgegeben von der EUROBAUSTOFF Handelsgesellschaft mbH & Co. KG – Produktmanagement Galabau – Auf dem Hohenstein 2, 61231 Bad Nauheim
Verantwortlich: Thomas Mandler
Tel. +49 60 32-8 05-137, Fax -8137
Udo Bast, Tel. +49 60 32-8 05-230, Fax -8230
Gestaltung: EUROBAUSTOFF
Erscheinungsweise: 3 mal jährlich, Auflage ca. 5.000 St.
Die Inhalte beruhen auf Angaben der Industrie, der Herausgeber kann dafür keine Haftung übernehmen.

Ja, ich will gewinnen

und nehme am Gewinnspiel teil. Ich bin damit einverstanden, dass meine Angaben für zukünftige Marketingzwecke der EUROBAUSTOFF und deren Fachhändler genutzt werden. Die Weitergabe an andere Dritte ist ausgeschlossen. Die Zustimmung zur Datenerhebung, -nutzung und -verarbeitung können bei der EUROBAUSTOFF-Zentrale jederzeit schriftlich widerrufen werden.

Einsendeschluss ist der 30. November 2014. Die Gewinner werden schriftlich benachrichtigt. Barauszahlung ist nicht möglich. Der Rechtsweg ist ausgeschlossen. Weitere Teilnahmebedingungen unter www.galabau-fachhaendler.de/gewinnspiel.

Welches Thema wird Eingangs der Broschüre ausführlich behandelt ?

1) Tiere im Garten oder 2) Reinigung und Pflege von Natursteinen

Beantworten Sie diese Frage im Internet unter

www.galabau-fachhaendler.de/gewinnspiel. Die Auflösung finden Sie in diesem Heft.

UNKRAUTHEMMENDER
FUGENSAND VON DANSAND®

BEREIT FÜR DIE SAISON?

UNKRAUT
VERMEIDEN

Greifen Sie jetzt zu den **unkrautheemmenden Fugenmaterialien von Dansand**, um die schönste Jahreszeit unbeschwert auf Ihrer Terrasse genießen zu können. Es ist ganz einfach: Wählen Sie die für Sie passende Lösung und schon kann es losgehen!



Die schnelle Saisonlösung

Für alle, die schnell und einfach gute Resultate sehen möchten.

- Die Fugen mind. 4 cm tief mit einem Fugenkratzer reinigen
- Den Belag freifeigen
- Die Fugen mit unkrautheemmendem Dansand Fugenmaterial füllen



Die gründliche Lösung

Für alle, die gute Ergebnisse mit langer Haltbarkeit möchten.

- Einen Hochdruckreiniger benutzen, um die Fugen mind. 4 cm tief zu reinigen
- Den Belag freifeigen
- Die Fugen mit unkrautheemmendem Dansand Fugenmaterial füllen



Die optimale Lösung

Für alle, die eine völlige Instandsetzung und langfristige Lösung suchen!

- Nach und nach 5–6 Reihen des Belages ausheben
- Das Unkraut mit einer Harke entfernen
- Die Vertiefungen mit Sand füllen
- Den Belag neu verlegen
- Die Fugen mit unkrautheemmendem Dansand Fugenmaterial füllen



**OHNE UNKRAUT™
Fugensand**
Inhalt: 20 kg
Fugenbreite: 1–5 mm
Verbrauch: 5–10 m²



**OHNE UNKRAUT™
Steinmehl**
Inhalt: 20 kg
Fugenbreite: 1–20 mm
Verbrauch: 5–10 m²



**OHNE UNKRAUT™
Pflasterfugenmörtel**
Inhalt: 20 kg
Fugenbreite: 2–15 mm
Verbrauch: 5–10 m²



**OHNE UNKRAUT™
Pflasterfugenmörtel**
Inhalt: 20 kg
Fugenbreite: 2–15 mm
Verbrauch: 5–10 m²



Scannen Sie diesen QR-Code mit Ihrem Smartphone, um Anleitungen sowie weitere Vorteile unserer Produkte online zu sehen.

Erfahren Sie mehr unter www.dansand.de

